



CEWELD E DUR 600 Kb

TYPE Basisch umhüllte Elektrode für die Aufbringung von verschleißfesten Beschichtungen (Fe 8, 60 HRc)

ANWENDUNGEN CEWELD® E DUR 600 KB ist für Abrieb und Schlag mit weichen Laufeigenschaften. Auftragung nur schwer bearbeitbar. Einsatzgebiete sind: Erdbewegungs-, Stahlwerks- und Gießereianlagen; Gegenstände wie Stahlgusszahnräder, Bremsbacken, Schienenweichen und Brecherbacken.

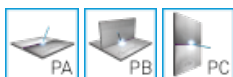
EIGENSCHAFTEN CEWELD® E DUR 600 KB ist eine basisch umhüllte Elektrode. Die Elektrode zeichnet sich durch ihre zäharte und gleichzeitig verschleißfeste Auftragungen aus, die eine hohe Beständigkeit gegen Ermüdung durch Druck- und Stoßeinwirkung in Kombination mit Abrieb bietet. Hervorragende Roll- und Gleiteigenschaften u.a. bei Metall-auf-Metall-Verschleißanwendungen.

KLASSIFIKATION EN ISO 14700: E Fe8
DIN 8555: E 6-UM-60-GPZ

GEEIGNET FÜR Reassembly of worn machine parts, rock crushers, hammers, chisels, switch shafts, cam shafts and valve tappets, pump parts, dredge buckets, cutter pistons, shredder hammers, cutting tools, chain guides, running surfaces of heavily loaded PTO shafts, etc.

ZULASSUNGEN

SCHWEISSPOSITIONEN



**TYPISCHE CHEMISCHE
ANALYSE DES
SCHWEISSMETALLS (%)**

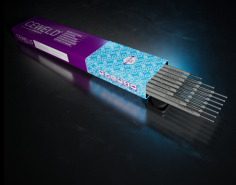
C	Mn	Cr	Mo	Si
0.5	2.5	5	0.5	1

MECHANISCHE GÜTEWERTE

Heat Treatment	R _{P0,2} (MPa)	R _m (MPa)	A ₅ (%)	Hardness
As Welded				58 HRc

RÜCKTROCKNUNG 300°C / 2 hr

GAS ACC. EN ISO 14175



CEWELD E DUR 600 Kb

E DUR 600 KB 2,5 X 300MM

Packaging	KG/unit	EanCode
Can	2,4	8720663401687

E DUR 600 KB 3,2 X 350MM

Packaging	KG/unit	EanCode
Can	2,4	8720663401694

E DUR 600 KB 4,0 X 450MM

Packaging	KG/unit	EanCode
Can	3,0	8720663401700